



Sufinansira
Evropska unija



Скраћеница *SMEM* настала је од пуног назива пројекта *Significant Mathematics for Early Mathematicians*, односно “Судбоносна Математика за најмлађе Математичаре”.

Пројекат има за циљ да у наставу математике уведе иновативне методе и да гаји позитивну слику о математици код деце узраста од три до осам година и код њихових васпитача и наставника.



*Авантуре Мије Ејми
и Њених другара*

- *мини - изложба*
- *дидактичко коферче*
- *праћећи приручник*

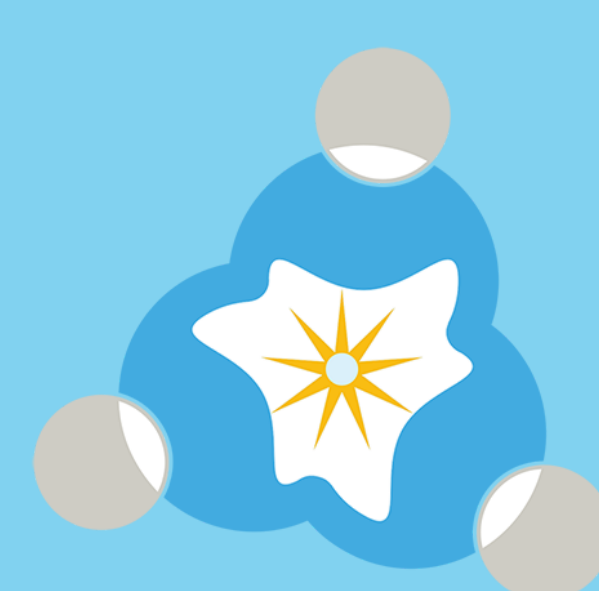


 smemlab.eu



Партнери на пројекту

IMAGINARY
open mathematics



**CITIZENS
IN POWER**



mmaca

Museu
de Matemàtiques
de Catalunya

mathematikum
Mathematik zum Anfassen.

Пројекат суфинансира Европска унија. Упркос томе, изнети ставови и мишљења припадају искључиво реализаторима пројекта и не одражавају нужно ставове Европске уније или Европске извршне агенције за образовање и културу (EACEA, European Education and Culture Executive Agency). Ни Европска унија, ни EACEA не могу бити одговорне за њих.